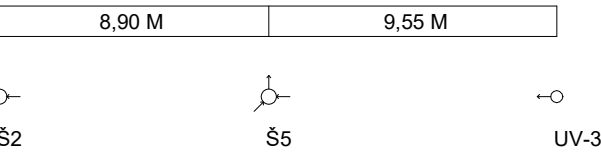
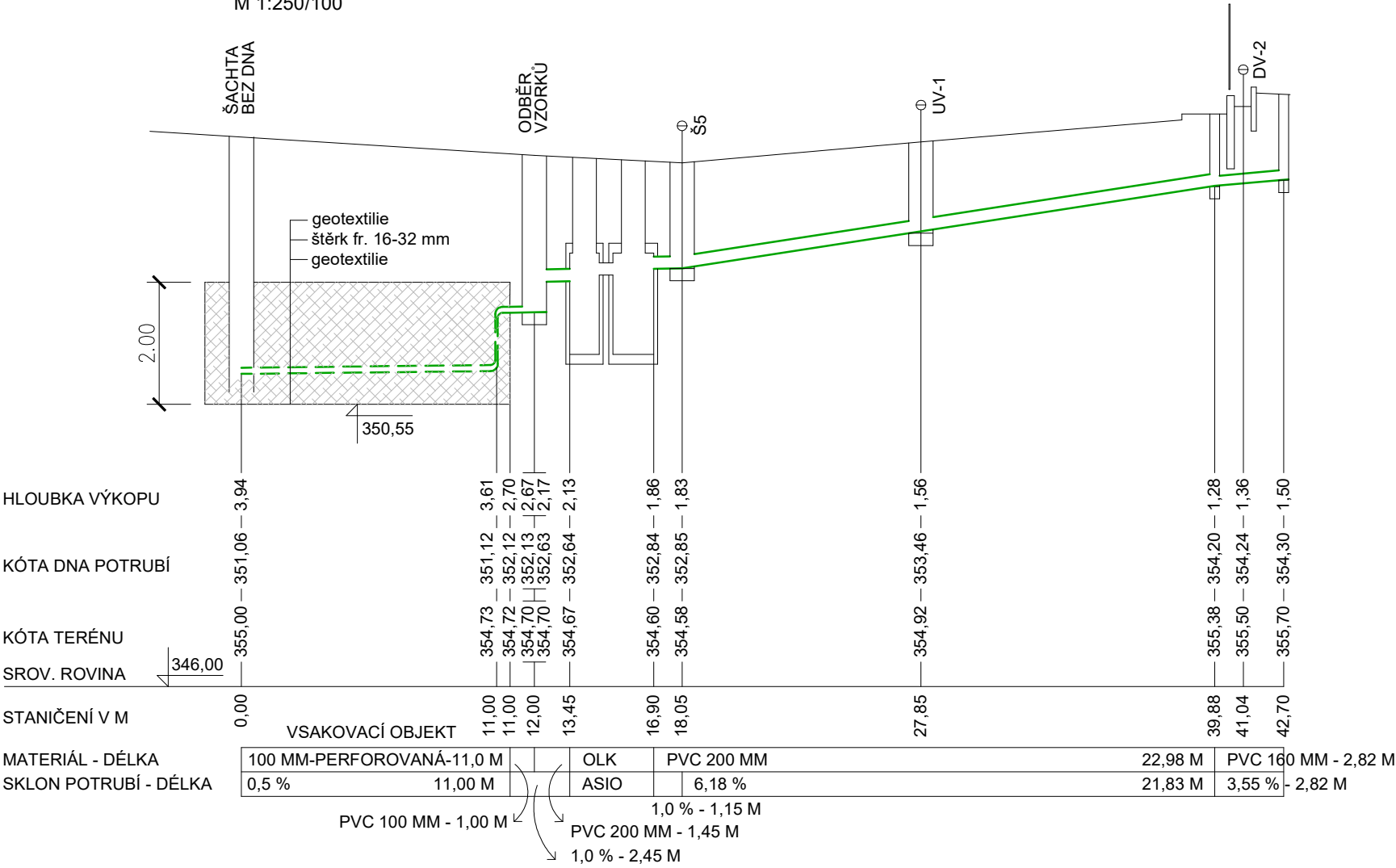
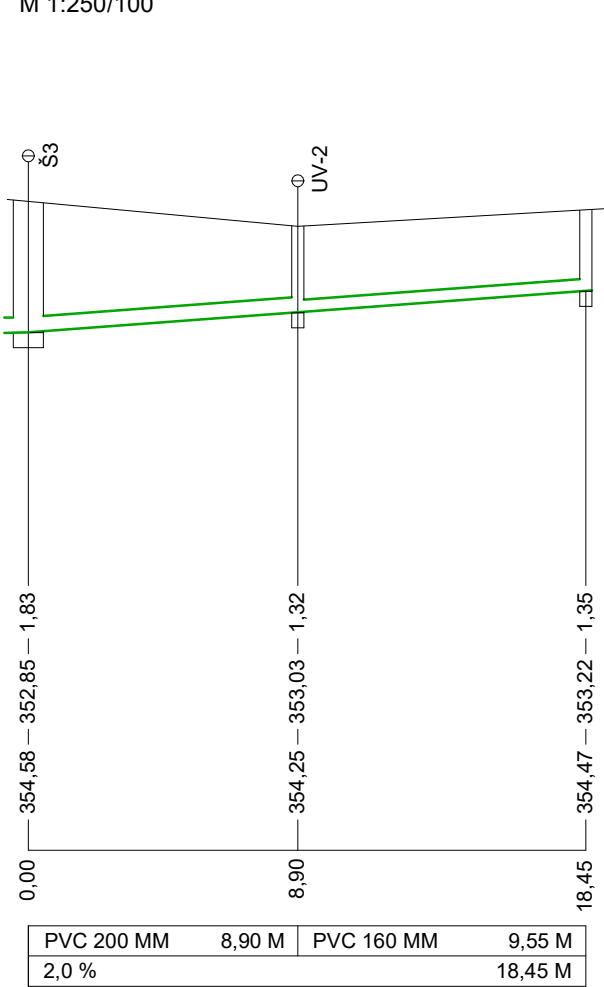


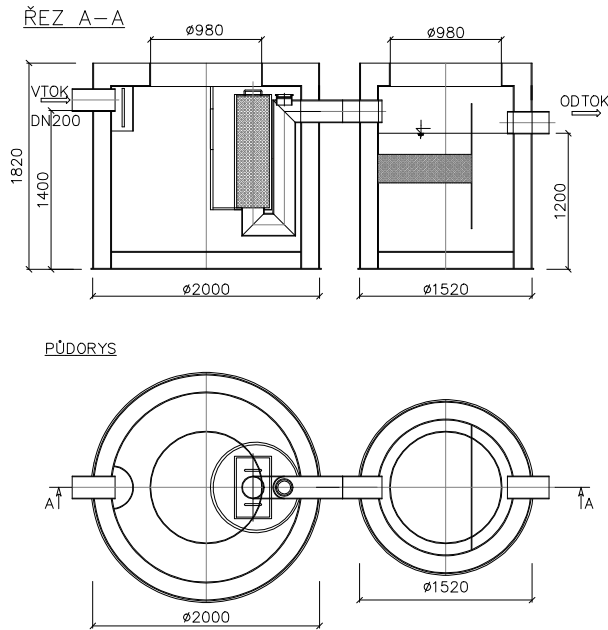
DEŠŤOVÁ KANALIZACE - TRASA DV-1 - Š6  
M 1:250/100



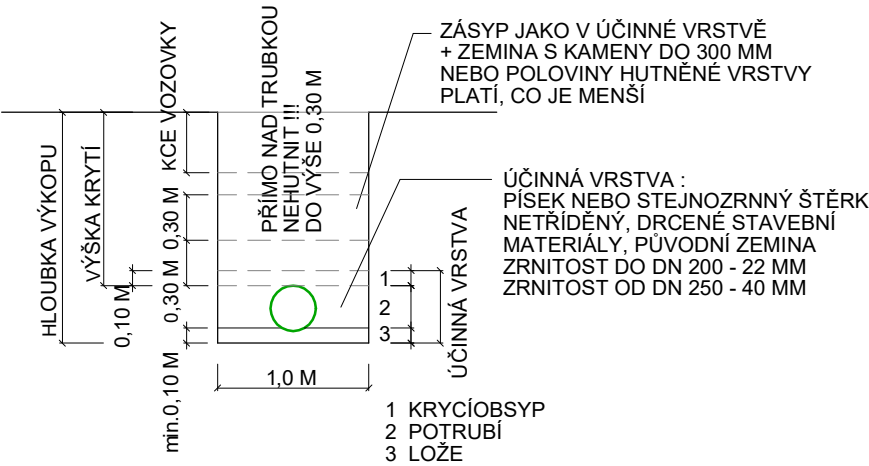
DEŠŤOVÁ KANALIZACE - TRASA UV-3 - Š2  
M 1:250/100



ASIO-ODLUČOVAČ LEHKÝCH KAPALIN  
ASTOP15RCS/EO/PB



VZOROVÝ PŘÍČNÝ ŘEZ  
ULOŽENÍ POTRUBÍ



HIP	VYPRACOVAL	KONTROLOVAL
Ing. arch. Jiří KŇÁKAL	Jitka DOUTNÁČOVÁ	Ing. Hana ŠUMOVÁ
INVESTOR: Město Šluknov, Nám. Míru 1, Šluknov 407 77		
AKCE : ŠLUKNOV DĚTSKÉ DOPRAVNÍ HŘIŠTĚ SO 301 DEŠŤOVÁ KANALIZACE, OLK a VSAK		
OBSAH : PODÉLNÉ PROFILY KANALIZACE		

MĚŘÍTKO	1:250/100
FORMÁT	2 A4
DATUM	IV./2020
ÚČEL SPOLEČNÉ POVOLENÍ STAVBY	
301.02	
Č.VÝKR.	PARÉ Č.